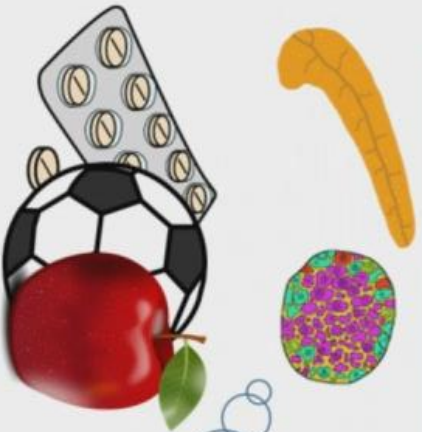



TIPO 2

TIPOS DE DIABETES



TIPO GESTACIONAL

Aparece por un desequilibrio hormonal. Desaparece tras el embarazo.

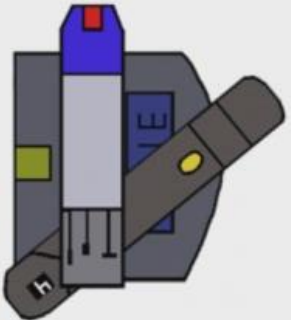


Hay resistencia a la insulina, pero producen insulina. Su tratamiento es con fármacos, cambios en la dieta y vida activa.

TIPO 1



No hay insulina porque no hay células productoras de insulina.



Su tratamiento se basa en controles de glucosa, administración de insulina, control de la dieta y realización de deporte.

